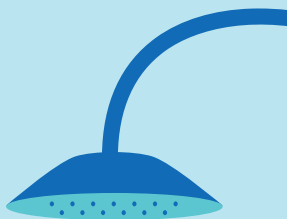


EAU DE STRASBOURG

J'EN PRENDS SOIN

J'économise
et je préserve
l'eau



#MOIJELEFAIS

L'EAU DE STRASBOURG J'EN PRENDS SOIN

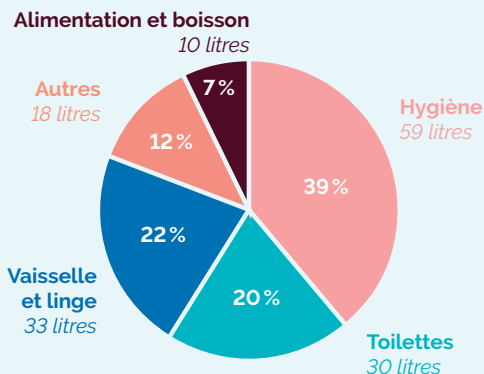
L'Eurométropole de Strasbourg puise chaque année près de **35 millions de m³ d'eau** dans la nappe phréatique de la plaine d'Alsace.

Si nous avons aujourd'hui la chance de **bénéficier d'une eau de qualité** et en quantité suffisante, cela ne sera peut-être pas toujours le cas...

L'eau douce n'est pas un bien illimité sur notre planète. Il faut dès maintenant en prendre soin et la consommer de manière respectueuse.

NOTRE CONSOMMATION D'EAU

Chaque jour, un français consomme en moyenne **150 litres d'eau** :



93 % de l'eau est consommée pour l'hygiène et le nettoyage et 7% pour l'alimentation et la boisson.

Facture moyenne sur l'Eurométropole pour une famille de 4 personnes :

Une famille de 4 personnes consomme en moyenne 150 m³ par an.

Sur le territoire de l'Eurométropole, sa facture annuelle sera certainement la suivante :

2.86 € le m³ X 150 = 429 €

Cette facture, grâce à des gestes simples peut facilement diminuer et cela tout en préservant la ressource en eau !

POUR RÉALISER DES ÉCONOMIES D'EAU, PLUSIEURS SOLUTIONS :

JE TRAQUE LES FUITES !

Les fuites d'eau gaspillent la ressource et peuvent être très coûteuses :

> 1 ROBINET QUI GOUTTE

35 m³ / an
soit 100 euros

> 1 FILET D'EAU QUI COULE

140 m³ / an
soit 400 euros

> 1 CHASSE D'EAU QUI FUIT

50 à 220 m³ / an
soit entre 143 et 629 euros

POUR DÉCELER LES FUITES D'EAU, RIEN DE PLUS SIMPLE !

Le soir, **après avoir fermé tous les robinets ou appareils consommant de l'eau, je relève mon compteur.** Le matin, avant de consommer de l'eau, je relève à nouveau mon compteur.

S'il indique une consommation et que je ne dispose pas d'un appareil de chauffe se chargeant la nuit (chauffe-eau, chaudière, ballon d'eau chaude), **il y a bien une fuite.**

Je répare ou je fais réparer les fuites par un professionnel **dans les meilleurs délais !**





JE M'ÉQUIPE D'UN KIT D'ÉCONOMIE D'EAU !

Un kit d'économie d'eau est **une solution simple** pour préserver la ressource et pour faire des économies sur ma facture.

UN KIT D'ÉCONOMIE D'EAU COMPREND EN GÉNÉRAL :

- Une douchette économe et son flexible
- Des mousseurs / aérateurs à placer sur les robinets
- Un sablier de douche
- Un kit d'économie d'eau pour les wc





JE RÉDUIS MA CONSOMMATION D'EAU

DOUCHE

Le débit d'une douche, sous une pression normale, est d'environ 15 à 20 l par minute. Soit, pour une douche de 5 mn, 75 litres d'eau.

La douchette économe réduit le débit de l'eau, tout en maintenant le confort. Elle permettra de faire de 30 à 50 % d'économie d'eau.

Pour plus d'économies, je veille à ne pas rester plus de 5 mn sous la douche et à couper l'eau quand je me savonne !

ROBINET

Un robinet a un débit de 12 litres à la minute.

Les mousseurs (aérateurs) que je placerai sur mes robinets permettent de réduire le débit et de passer de 8 à 4 litres d'eau par minute, soit 30 à 50 % d'économie.

J'économise ainsi entre 1 et 2 m³ par an pour une famille de 4 personnes.

WC

Je ne dispose pas d'un wc avec double chasse, je place un dispositif d'économie d'eau dans la chasse. Cela permettra de diminuer le volume d'eau consommé facilement.

J'ADOPTE LES BONS GESTES !



Je coupe l'eau quand je me brosse les dents, quand je me savonne les mains ou le corps



Je préfère la douche au bain



Je privilégie l'achat **d'électroménager de classe A**



Je mets en route ma machine ou mon lave-vaisselle uniquement quand ceux-ci sont remplis, et je **privilégie les programmes éco**

Les bons gestes au jardin

> **Je récupère l'eau de pluie** pour arroser mon jardin



> **J'arrose le soir ou le matin** aux heures les plus fraîches pour éviter l'évaporation

> **1 binage vaut 2 arrosages**

> J'utilise des **techniques alternatives** comme le paillage qui maintient l'humidité du sol et évite la pousse des herbes folles

+ **infos**

strasbourg.eu/eau-assainissement

- Eurométropole de Strasbourg
- Service de l'eau et de l'assainissement
- 03 68 98 51 75
- Accueil physique : 11 Quai Fustel de Coulanges
- Adresse postale : 1, Parc de l'étoile, 67076 Strasbourg Cedex
-
-