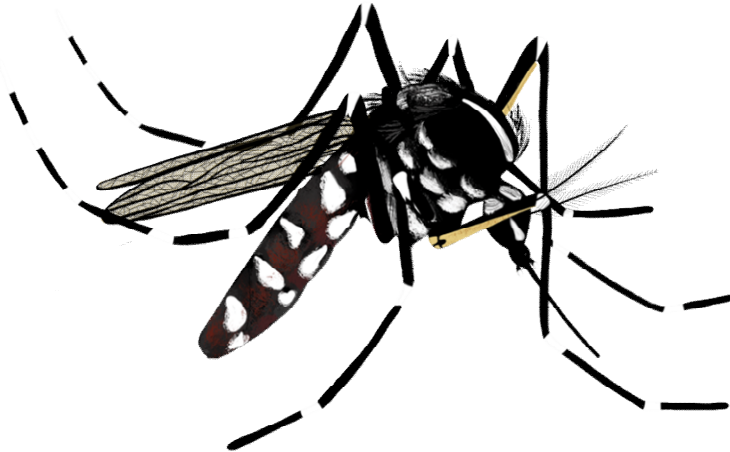


Lutter contre le moustique tigre dans votre jardin

Depuis 2021, la présence du moustique tigre est avérée à Lingolsheim et cause des nuisances importantes pendant le printemps et l'été. Il est néanmoins possible d'agir à son échelle, le moustique tigre cherchant des petits points d'eaux stagnantes pour pondre ses œufs.

Comment reconnaître le moustique tigre ?



Le moustique tigre est généralement **plus petit que les autres moustiques** et sa taille est quasiment la même qu'une fourmi (environ 5 millimètres). Il est pourvu de **cinq rayures noires et blanches sur les pattes et d'une ligne blanche sur la tête et le dos**.

Une particularité du moustique tigre est qu'il est **silencieux** : vous ne pouvez pas l'entendre lorsqu'il s'approche pour vous piquer. Il est également **actif la journée** contrairement au moustique traditionnel.

Il est important de savoir le reconnaître afin de contribuer à la surveillance du moustique tigre et de signaler sa présence au sein de la commune sur le site [Signaler \(anses.fr\)](https://www.anses.fr). Les signalements permettent de mieux connaître la répartition de l'espèce sur notre territoire et de mieux lutter contre elle.

Où peut-on retrouver les moustiques tigres ?

Le moustique tigre se développe très facilement dans les zones urbaines et péri-urbaines puisque ces habitats présentent un nombre important de gîtes larvaires potentiels et de ressources alimentaires, à savoir les humains. Il se développe si bien dans ces zones, qu'une fois installé il est difficile voire impossible de l'éradiquer. Il évolue dans un périmètre de 150 m autour de son lieu de naissance, là où les œufs ont éclos. **Pour cette raison, si vous repérez un moustique tigre chez vous, c'est qu'il a émergé juste à côté. L'action des habitants est donc essentielle pour lutter contre la prolifération du moustique tigre.**

Comment se développe le moustique tigre ?

Il revient chaque année à la fin du printemps, lorsque les premiers œufs éclosent. Avant cette période d'émergence, le moustique tigre a déjà colonisé les contenants susceptibles de se remplir d'eau, aussi appelés **gîtes larvaires**. Les œufs sont capables de résister à la période hivernale en se mettant en diapause. Une fois que les beaux jours reviennent et une fois au contact de l'eau, les œufs se développent d'autant plus facilement. Une fois les œufs éclos, les larves prennent une semaine pour prendre leur forme adulte.

Est-ce que les moustiques tigres peuvent transmettre des maladies ?

Cette espèce peut effectivement transmettre des maladies comme la dengue, le chikungunya ou le Zika. La transmission de ces virus se fait lorsque le moustique a piqué une personne contaminée, revenant souvent d'un voyage dans des zones tropicales où le virus est actif et circule.

Il se peut qu'une personne contaminée par ces virus ne présente pas de symptômes. S'ils apparaissent, ils se manifestent sous la forme suivante : une fièvre apparaissant brutalement et supérieure à 38,5°C, des douleurs musculaires et/ou articulaires, des maux de tête, une éruption cutanée, une absence de signes respiratoires ou autre signe d'appel infectieux.

Aux vues de toutes ces nuisances, voici quelques conseils pour vous protéger et préserver vos voisins face au moustique tigre.

- ***Ranger les contenants pouvant contenir de l'eau et encourager la ponte d'œufs.*** Exemple : brouettes, seaux et arrosoirs, jouets d'enfants, cendriers, poubelles, matériel de chantier (pneu, tuiles, etc.), caisses en plastiques et pied de parasol, pots de fleurs, etc. Si les soucoupes de pots de fleurs paraissent indispensables, remplissez-les de sable afin que l'eau soit disponible pour la plante mais pas pour le moustique.
- ***Couvrir les récupérateurs d'eau de pluie de façon hermétique :*** Pour cela, vous pouvez utiliser des filets moustiquaires. Il faudra le vérifier toutes les semaines car, même avec une fermeture hermétique, les moustiques peuvent déposer leurs œufs en passant par des petites ouvertures comme des fissures.
- ***Nettoyez les différents équipements pour faciliter l'écoulement de l'eau :*** en effet, le moustique tigre peut pondre dans des restes d'eau de pluie qui ne s'écoule pas correctement. Il faudra accorder une attention toute particulière aux gouttières, chéneaux, regards d'eau de pluie, caniveaux et grilles d'évacuation des eaux de pluie. Il est possible d'installer des pare-feuilles afin d'éviter leur accumulation dans vos gouttières.

Pour aller plus loin, consultez les liens suivants :

- [Moustique tigre : ce qu'il faut savoir sur lui | Agence régionale de santé Auvergne-Rhône-Alpes \(sante.fr\)](#)
- [Moustique tigre : comment s'en débarrasser ? | Agence régionale de santé Auvergne-Rhône-Alpes \(sante.fr\)](#)
- [Moustique tigre : comment se protéger ? | Agence régionale de santé Auvergne-Rhône-Alpes \(sante.fr\)](#)